

## Bericht zum Taubenhaus Kanaltorplatz für 2022

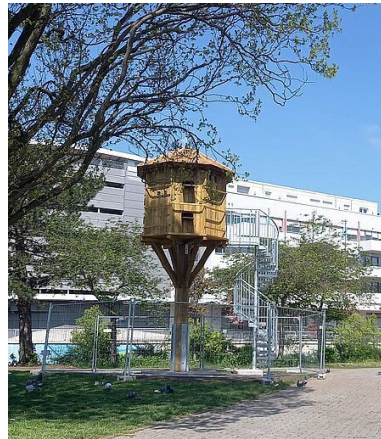
Am 25. April 2022 wurde offiziell das zweite Taubenhaus in Hanau eröffnet.

In Zusammenarbeit mit der Stadt Hanau und dem Tierschutzverein Hanau und Umgebung e. V. entstand am Kanaltorplatz ein Taubenturm, der Nistmöglichkeiten für ca. 45 Taubenpaare bietet.

Im Taubenturm/Taubenhaus werden seitdem regelmäßig artgerechtes Körnerfutter und Wasser für die Tauben bereitgestellt. Dort abgelegte Eier werden gegen Ei-Attrappen (Gipseier) ausgetauscht. Diese Arbeiten werden von einem ehrenamtlichen Mitarbeiter und einem Mitarbeiter auf 450 € Basis des Tierheims Hanau sehr zuverlässig erledigt.



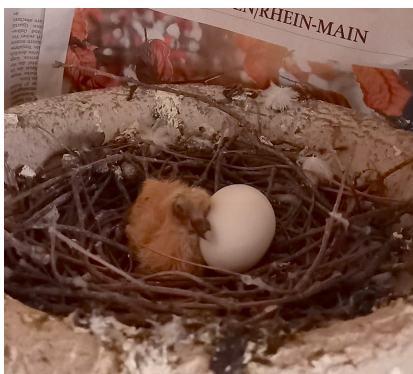
*TH wenige Tage nach Eröffnung*



Durch die coronabedingte Sondergenehmigung der Stadt Hanau, die Tauben am Kanaltorplatz füttern zu dürfen, waren die Tiere bereits sehr gut an den Standort Kanaltorplatz gewöhnt. So wurde dann das neue TH dort auch schon wenige Tage nach Aufstellung von den ersten Tauben begutachtet.

Die **erste Eiablage** konnten wir am **20. Juni 2022** feststellen.

Seit Eröffnung des Taubenhauses bis zum 7.11.22 (= 28 Wochen = 7 Monate) wurden von unseren Mitarbeitern insg. 8 Eier ausgetauscht, 4 Eier waren zerstört und ein Küken ist verstorben. D. h. insgesamt sind 12 Eier nicht ausgebrütet worden und das verstorbene Küken konnte sich nicht fortpflanzen. Legt man zugrunde, dass eine Taube im Jahr ca. 9 (teilweise sogar mehr) Gelege a' 2 Eier produziert, ergeben sich daraus **234 nicht geborene Tauben!**



*Taubenküken mit „Gips-Geschwister“ 11/2022*



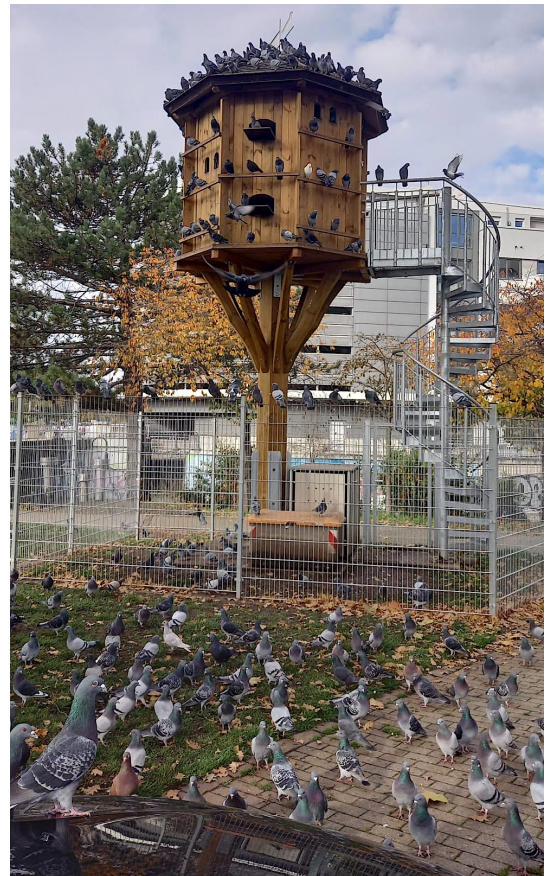
*Nistzellen im Taubenhaus*

Um den Erfolg des Taubenhauses nicht zu gefährden, wurden bisher nicht beide Eier eines Geleges, sondern lediglich eines ausgetauscht. Ein Küken durfte schlüpfen und durch die Eltern versorgt aufwachsen. Durch den damit gegebenen „Bruterfolg“ für die Tauben soll sichergestellt werden, dass die Tiere das TH auch dauerhaft annehmen. Bei einer sofortigen Entnahme *sämtlicher* Eier ist zu befürchten, dass die Vögel mit dem TH negativen Bruterfolg verbinden und dort künftig keine Eier mehr ablegen.

Langfristig ist geplant, noch mehr Eier auszutauschen. Somit wird sich die Reduktion weiter erhöhen.



*Taubenhaus im November 2022*



**Fazit:**

→ **Taubenhaus Kanaltorplatz: Ein großer Erfolg – aber viel zu klein!!!**

**Unser Anliegen/Wunsch:**

→ **Errichtung weiterer Taubenhäuser, verteilt über das Stadtgebiet Hanau, um die Reduktion der Taubenpopulation nachhaltig und tierschutzgerecht voranzubringen!**